



Администрация Пермского муниципального округа Пермского края
Комитет имущественных отношений

РАСПОРЯЖЕНИЕ

07.10.2024

№ 3395

О внесении изменений в распоряжение комитета имущественных отношений администрации Пермского муниципального округа от 26.07.2024 № 2404 «Об установлении публичного сервитута на часть земельных участков»

В соответствии со ст. 23, гл. V.7 Земельного кодекса Российской Федерации, Федеральным законом от 25.10.2001 № 137-ФЗ «О введении в действие Земельного кодекса Российской Федерации», пп. 3.2.5 п. 3.2 разд. 3 Положения о комитете имущественных отношений администрации Пермского муниципального округа, утвержденного решением Думы Пермского муниципального округа Пермского края от 29.11.2022 № 48, на основании ходатайства публичного акционерного общества «Россети Урал» (ИНН 6671163413, ОГРН 1056604000970) (далее - ПАО «Россети Урал») от 20.09.2024 № 13283:

1. Внести в распоряжение комитета имущественных отношений администрации Пермского муниципального округа от 26.07.2024 № 2404 «Об установлении публичного сервитута на часть земельных участков» (далее – Распоряжение) следующие изменения:

1.1. пункт 1 Распоряжения изложить в следующей редакции:

«1. Установить в интересах ПАО «Россети Урал» публичный сервитут общей площадью 139886 кв.м следующих земельных участков, согласно приложению 1 к настоящему распоряжению:

Цель: Эксплуатации объектов электросетевого хозяйства ТП-47360, ТП-47351, ТП-47354, ТП-47440 , РП-3033 Косотуриха, ВЛ-10 КВ ф.Протасы-1 от РП - 3033, ВЛ-10 КВ ф.Протасы-2 от РП - 3033, КЛ-10 кВ ф. Буланки от РП-3033, КЛ-10 кВ ф. Степаново от РП-3033, КЛ 10кВ ф.Болгары от РП-3033, ВЛ-0,4 кВ ф.3 от ТП-47354.

Срок: 49 лет.»;

1.2. приложение № 1 к Распоряжению изложить в новой редакции, согласно приложению 1 к настоящему распоряжению;

1.3. приложение № 2 к Распоряжению изложить в новой редакции, согласно приложению 2 к настоящему распоряжению;

1.4. приложение № 3 к Распоряжению изложить в новой редакции, согласно приложению 3 к настоящему распоряжению.

2. Комитету имущественных отношений администрации Пермского муниципального округа в течение 5 рабочих дней со дня подписания настоящего распоряжения:

2.1. направить настоящее распоряжение в Управление Федеральной службы государственной регистрации, кадастра и картографии по Пермскому краю;

2.2. направить настоящее распоряжение в ПАО «Россети Урал»;

2.3. разместить настоящее распоряжение на официальном сайте Пермского муниципального округа в информационно-телекоммуникационной сети «Интернет» (www.permokrug.ru).

3. ПАО «Россети Урал» привести земельные участки в состояние пригодное для использования в соответствии с разрешенным использованием в срок не позднее 3 (трех) месяцев после завершения строительства инженерного сооружения, для размещения которого был установлен публичный сервитут.

4. Настоящее распоряжение вступает в силу со дня его подписания.

5. Контроль исполнения распоряжения возложить на заместителя председателя комитета М.В. Королеву.

Председатель комитета



Е.А. Демидова

Приложение 1
к распоряжению
комитета имущественных
отношений администрации
Пермского муниципального округа
от 07.10.2024 № 3395

**Список земельных участков,
на которые устанавливается публичный сервитут**

№ п/п	Кадастровый номер земельного участка	Адрес земельного участка
1	59:32:4070004:99	край Пермский, р-н Пермский, с/пос. Култаевское, п. Протасы, ул. Кленовая, позиция 12
2	59:32:4070004:98	край Пермский, р-н Пермский, с/пос. Култаевское, п. Протасы, ул. Кленовая, позиция 14
3	59:32:4070004:89	Российская Федерация, край Пермский, м.о. Пермский, п. Протасы, ул. Кленовая, зу 1
4	59:32:4070004:76	край Пермский, р-н Пермский, с/пос. Култаевское, п. Протасы, ул. Лиственная, ул. Раkitовая
5	59:32:4070004:7178	Российская Федерация, Пермский край, муниципальный округ Пермский, примыкает к юго-западной границе деревни Косотуриха
6	59:32:4070004:7177	Российская Федерация, Пермский край, муниципальный округ Пермский, примыкает к юго-западной границе деревни Косотуриха
7	59:32:4070004:7088	Российская Федерация, Пермский край, Пермский муниципальный округ, п.Протасы
8	59:32:4070004:7012	Российская Федерация, край Пермский, муниципальный округ Пермский, поселок Протасы, улица Кленовая, з/у 16
9	59:32:4070004:7011	Российская Федерация, край Пермский, муниципальный округ Пермский, поселок Протасы, улица Кленовая, з/у 18
10	59:32:4070004:6942	Российская Федерация, Пермский край, Пермский муниципальный округ, д.Косотуриха
11	59:32:4070004:6941	Российская Федерация, Пермский край, Пермский муниципальный округ, д.Косотуриха
12	59:32:4070004:6937	Российская Федерация, Пермский край, Пермский муниципальный округ, п.Протасы
13	59:32:4070004:6854	Российская Федерация, Пермский край, Пермский м.о., р-н Пермский, д. Косотуриха, м/р "Солнечная поляна"
14	59:32:4070004:6853	Российская Федерация, Пермский край, Пермский м.о., р-н Пермский, д. Косотуриха, м/р "Солнечная поляна"
15	59:32:4070004:6852	Российская Федерация, Пермский край, Пермский м.о., р-н Пермский, д. Косотуриха, м/р "Солнечная поляна"
16	59:32:4070004:6207	Российская Федерация, Пермский край, м.р-н Пермский, с.п. Култаевское, юго-западнее д. Косотуриха
17	59:32:4070004:6125	Пермский край, Пермский район, п. Протасы, ул. Лиственная
18	59:32:4070004:5992	Пермский край, м.р-н Пермский, с.п. Култаевское, в 0,1 км западнее д. Косотуриха
19	59:32:4070004:5753	Пермский край, м.р-н Пермский, с.п. Култаевское, п. Протасы
20	59:32:4070004:5246	Пермский край, Пермский район, Култаевское с/п, д. Косотуриха

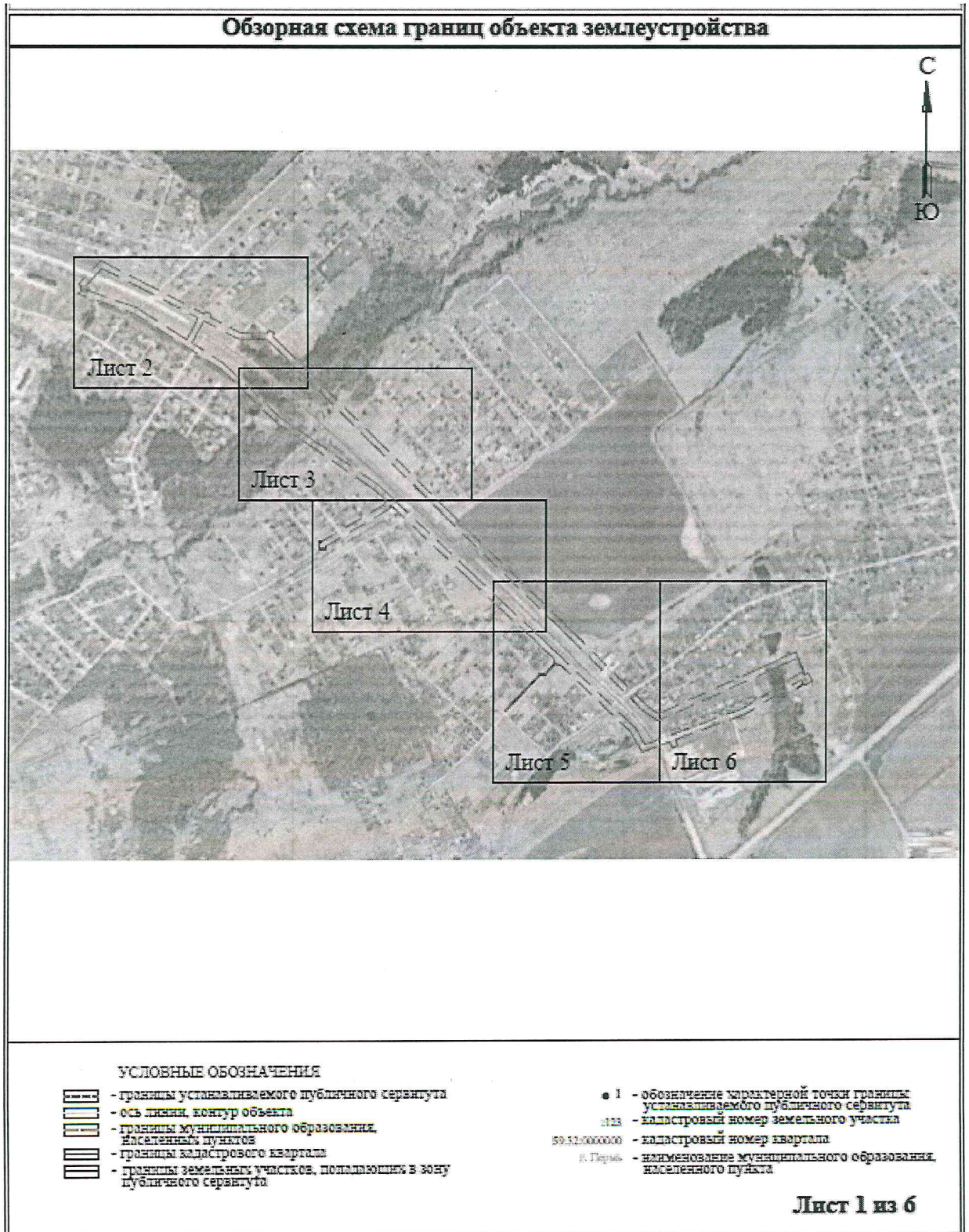
		на северо-восток
44	59:32:4070004:3497	Пермский край, Пермский район, Култаевское с/п, участок находится примерно в 0,90 км от д. Болгары по направлению на северо-восток
45	59:32:4070004:3496	Пермский край, Пермский район, Култаевское с/п, участок находится примерно в 0,90 км от д. Болгары по направлению на северо-восток
46	59:32:4070004:3495	Пермский край, Пермский район, Култаевское с/п, участок находится примерно в 0,90 км от д. Болгары по направлению на северо-восток
47	59:32:4070004:3494	Пермский край, Пермский район, Култаевское с/п, участок находится примерно в 0,90 км от д. Болгары по направлению на северо-восток
48	59:32:4070004:3493	Пермский край, Пермский район, Култаевское с/п, участок находится примерно в 0,90 км от д. Болгары по направлению на северо-восток
49	59:32:4070004:3492	Пермский край, Пермский район, Култаевское с/п, участок находится примерно в 0,90 км от д. Болгары по направлению на северо-восток
50	59:32:4070004:3491	Пермский край, Пермский район, Култаевское с/п, участок находится примерно в 0,90 км от д. Болгары по направлению на северо-восток
51	59:32:4070004:3391	Пермский край, Пермский район, на земельном участке расположена РП-3033
52	59:32:4070004:3382	Пермский край, Пермский район, Култаевское с/п, в 0.03 км на юго-запад от д.Косотуриха
53	59:32:4070004:3317	Пермский край, Пермский р-н, Култаевское с/пос., в 0,58 км северо-западнее д. Косотуриха
54	59:32:4070004:3315	Пермский край, Пермский р-н, Култаевское с/пос., в 0,87 км северо-западнее д. Косотуриха
55	59:32:4070004:3204	Пермский край, Пермский район, Култаевское с/п
56	59:32:4070004:3202	Пермский край, Пермский район, Култаевское с/пос., восточнее п.Протасы
57	59:32:4070004:3138	Пермский край, Пермский район, Култаевское с/пос., южнее д. Косотуриха
58	59:32:4070004:3137	Пермский край, Пермский район, Култаевское с/пос., южнее д. Косотуриха
59	59:32:4070004:3050	Пермский край, Пермский район, Култаевское с/п, примерно в 0,70 км на северо-восток от д.Болгары
60	59:32:4070004:2967	Пермский край, Пермский район, Култаевское с/п, примерно в 0,70 км на северо-восток от д.Болгары
61	59:32:4070004:2966	Российская Федерация, край Пермский, м.о. Пермский, кв-л Южные Протасы, ул Березовая, зу 13
62	59:32:4070004:2938	Российская Федерация, край Пермский, м.о. Пермский, кв-л Южные Протасы, ул Березовая, зу 16
63	59:32:4070004:2937	Пермский край, Пермский район, Култаевское с/п, примерно в 0,70 км на северо-восток от д.Болгары
64	59:32:4070004:2924	Пермский край, Пермский район, Култаевское с/п, примерно в 0,70 км на северо-восток от д.Болгары
65	59:32:4070004:2923	Российская Федерация, край Пермский, м.о. Пермский, кв-л Южные Протасы, ул Кленовая, зу 36
66	59:32:4070004:2922	Российская Федерация, край Пермский, м.о. Пермский, кв-л Южные Протасы, ул Кленовая, зу 34
67	59:32:4070004:2912	Пермский край, Пермский район, Култаевское с/п, примерно

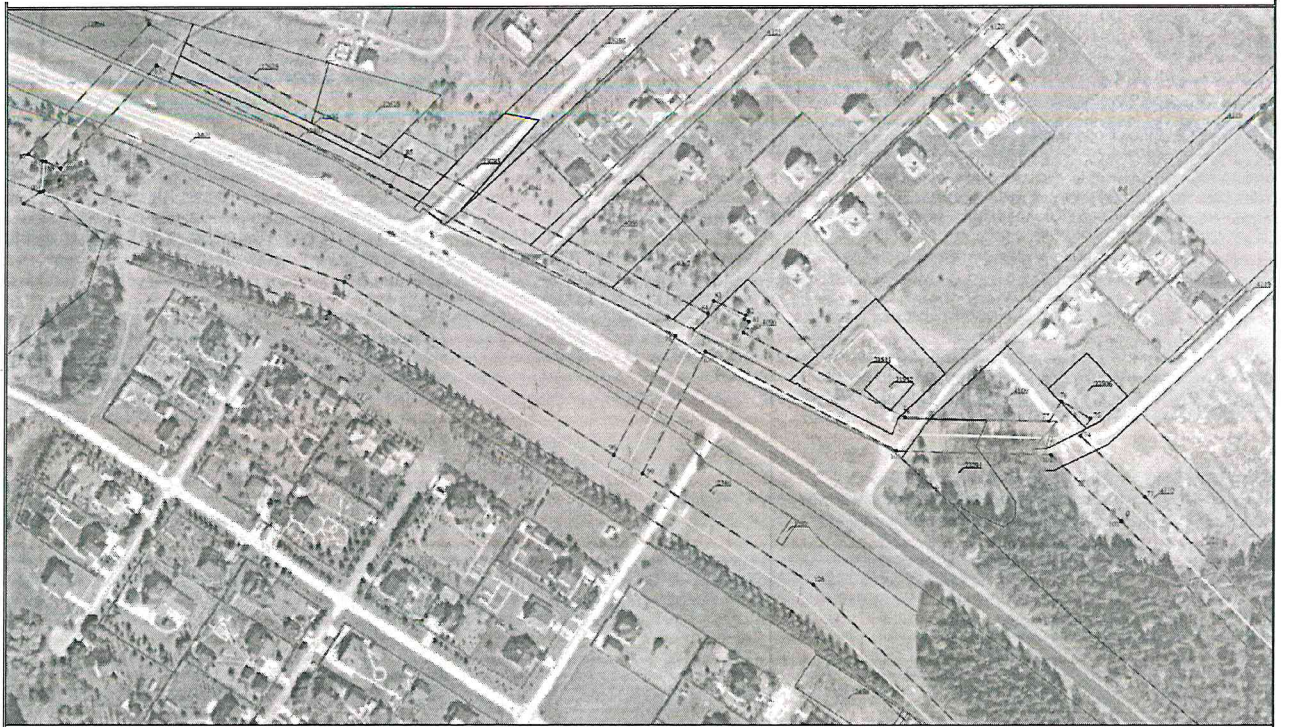
		в 0,70 км на северо-восток от д.Болгары
68	59:32:4070004:2248	Российская Федерация, край Пермский, м.о. Пермский, п Протасы, ул Ракитовая, зу 2
69	59:32:4070004:2235	Российская Федерация, край Пермский, м.о. Пермский, п Протасы, ул Ракитовая, зу 1
70	59:32:4070004:1352	край Пермский, р-н Пермский, с/п Култаевское, д. Косотуриха
71	59:32:4070004:105	край Пермский, р-н Пермский, с/пос. Култаевское, п. Протасы, ул. Кленовая
72	59:32:4070004:104	край Пермский, р-н Пермский, с/пос. Култаевское, п. Протасы, ул. Кленовая, позиция 2
73	59:32:4070004:101	край Пермский, р-н Пермский, с/пос. Култаевское, п. Протасы, ул. Кленовая, позиция 8
74	59:32:4070004:100	край Пермский, р-н Пермский, с/пос. Култаевское, п. Протасы, ул. Кленовая, позиция 10
75	59:32:4070004:3149	Пермский край, Пермский район, с/п Култаевское, земельные доли (колхоз "Россия")
76	59:32:3250001:4121	край Пермский, р-н Пермский, с/пос. Култаевское, п. Протасы, ул. Луговая
77	59:32:3250001:4120	край Пермский, р-н Пермский, с/пос. Култаевское, п. Протасы, ул. Полевая
78	59:32:3250001:4119	край Пермский, р-н Пермский, с/пос. Култаевское, п. Протасы, ул. Солнечная
79	59:32:3250001:4118	край Пермский, р-н Пермский, с/пос. Култаевское, п. Протасы, ул. Лесная
80	59:32:3250001:4110	край Пермский, р-н Пермский, с/пос. Култаевское, п. Протасы, ул. Лесная, Позиция 1
81	59:32:3250001:4109	край Пермский, р-н Пермский, с/пос. Култаевское, п. Протасы, ул. Солнечная, Позиция 2
82	59:32:3250001:4090	Пермский край, р-н Пермский, с/пос. Култаевское, п. Протасы, ул. Полевая, Позиция 2
83	59:32:3250001:4067	край Пермский, р-н Пермский, с/пос. Култаевское, п. Протасы, ул. Полевая, Позиция 1
84	59:32:3250001:4066	край Пермский, р-н Пермский, с/пос. Култаевское, п. Протасы, ул. Луговая, Позиция 2
85	59:32:3250001:4041	Пермский край, Пермский район, Култаевское с/пос., п. Протасы, ул. Луговая, Позиция 1
86	59:32:0000000:148	Пермский край, Пермский район
87	59:32:3250001:12894	Пермский край, Пермский район, Култаевское с/пос, в 1,92 км северо-западнее д. Косотуриха, участок 3
88	59:32:3250001:12893	Пермский край, Пермский район, Култаевское с/пос, в 1,92 км северо-западнее д. Косотуриха, участок 4
89	59:32:3250001:12631	Пермский край, Пермский район, Култаевское с/пос., в 2,03 км северо-западнее д. Косотуриха
90	59:32:3250001:12629	Пермский край, Пермский район, Култаевское с/пос., в 2,03 км северо-западнее д. Косотуриха
91	59:32:3250001:12628	Пермский край, Пермский район, Култаевское с/п., в 2,03 км северо-западнее д. Косотуриха
92	59:32:0000000:14573	Пермский край, Пермский район, Култаевское с/п, д. Болгары
93	59:32:0000000:12655	Пермский край, Пермский район, Култаевское с/п, д. Косотуриха, ул. Новоселов
94	59:32:0000000:12634	Пермский край, Пермский район, Култаевское с/п, д. Косотуриха, ул. Центральная
95	59:32:0670001:2748	Российская Федерация, Пермский край, Пермский м.о., п. Протасы

96	59:32:0670001:2657	Пермский край, м.р-н Пермский, с.п. Култаевское, п. Протасы
97	59:32:0670001:2656	Пермский край, м.р-н Пермский, с.п. Култаевское, п. Протасы
98	59:32:0670001:2655	Пермский край, м.р-н Пермский, с.п. Култаевское, п. Протасы
99	59:32:0670001:2456	Российская Федерация, Пермский край, м.р-н Пермский, п. Протасы
100	59:32:0670001:15	край Пермский, р-н Пермский, с/п Култаевское, п. Протасы
101	59:32:0780001:754	Российская Федерация, Пермский край, муниципальный округ Пермский, деревня Косотуриха
102	59:32:0780001:753	Российская Федерация, Пермский край, муниципальный округ Пермский, деревня Косотуриха
103	59:32:0780001:748	614520 Пермский край, Пермский р-н, д. Косотуриха, ул. Новоселов
104	59:32:0780001:746	Российская Федерация, Пермский край, муниципальный округ Пермский, деревня Косотуриха, улица Кирова
105	59:32:0780001:700	Российская Федерация, Пермский край, м.р-н Пермский, с.п. Култаевское, д. Косотуриха, ул. Кирова, з/у 10/1
106	59:32:0780001:681	Пермский край, Пермский р-н, Култаевское с/п, д. Косотуриха
107	59:32:0780001:561	Пермский край, Пермский р-н, Култаевское с/п, д. Косотуриха
108	59:32:0780001:512	Пермский край, Пермский район, Култаевское с/п, д. Косотуриха
109	59:32:0780001:5	Пермский край, Пермский район, Култаевское с/п, д. Косотуриха, ул. Центральная, дом 56
110	59:32:0780001:468	Пермский край, Пермский район, Култаевское с/п, д. Косотуриха, ул. Кирова, д.13, кв.1
111	59:32:0780001:433	Пермский край, район Пермский, д. Косотуриха, ул. Кирова, номер 7а
112	59:32:0780001:43	край Пермский, р-н Пермский, с/п Култаевское, д. Косотуриха, ул. Кирова, дом 13, квартира 2
113	59:32:0780001:41	край Пермский, р-н Пермский, с/п Култаевское, д. Косотуриха, ул. Кирова, дом 12, квартира 2
114	59:32:0780001:403	Пермский край, Пермский район, Култаевское с/п, д. Косотуриха
115	59:32:0780001:388	Пермский край, Пермский район, Култаевское с/п, д. Косотуриха
116	59:32:0780001:37	Пермский край, Пермский район, Култаевское с/п, д. Косотуриха, ул. Кирова, 9
117	59:32:0780001:36	Пермский край, р-н Пермский, д. Косотуриха, ул. Кирова, дом 9, квартира 1
118	59:32:0780001:24	Пермский край, Пермский р-н, д. Косотуриха, ул. Новоселов, дом 6, квартира 1
119	59:32:0780001:23	край Пермский, р-н Пермский, с/пос. Култаевское, д. Косотуриха, ул. Новоселов, дом 6, квартира 2
120	59:32:0780001:21	край Пермский, р-н Пермский, с/п Култаевское, д. Косотуриха, ул. Новоселов, дом 8, квартира 2
121	59:32:0780001:20	Пермский край, Пермский р-н, Култаевское с/п, д. Косотуриха, ул. Новоселов, дом 10, квартира 1
122	59:32:0780001:19	край Пермский, р-н Пермский, с/п Култаевское, д. Косотуриха, ул. Новоселов, 10-2
123	59:32:0780001:186	край Пермский, р-н Пермский, с/п Култаевское, д. Косотуриха, ул. Новоселов
124	59:32:0780001:183	край Пермский, р-н Пермский, с/п Култаевское, д. Косотуриха, ул. Центральная, д. 58
125	59:32:0780001:182	край Пермский, р-н Пермский, с/п Култаевское, д. Косотуриха, ул. Центральная
126	59:32:0780001:18	край Пермский, р-н Пермский, с/п Култаевское, д. Косотуриха, ул. Новоселов, дом 12, квартира 1

127	59:32:0780001:153	край Пермский, р-н Пермский, с/пос. Култаевское, д. Косотуриха, ул. Новоселов, дом 20
128	59:32:0780001:15	Пермский край, Пермский р-н, Култаевское с/п, д. Косотуриха, ул. Новоселов, дом 14, Квартира 2
129	59:32:0780001:139	Пермский край, Пермский район, с/п Култаевское, д. Косотуриха, ул. Центральная, 55
130	59:32:0780001:13	Пермский край, р-н Пермский, с/п Култаевское, д. Косотуриха, ул. Новоселов, дом 16, Квартира 2
131	59:32:0780001:124	Российская Федерация, Пермский Край, м.р-н Пермский, с.п. Култаевское, д. Косотуриха, ул. Новоселов, з/у 18/1
132	59:32:0780001:103	край Пермский, р-н Пермский, с/п Култаевское, д. Косотуриха, ул. Новоселов, дом 4, квартира 2
133	59:32:3250001:21511	Российская Федерация, Пермский край, м.р-н Пермский, с.п. Култаевское, п. Протасы, ул. Солнечная
134	59:32:3250001:21512	Российская Федерация, Пермский край, м.р-н Пермский, с.п. Култаевское, п. Протасы, ул. Солнечная
135	59:32:3250001:22291	Пермский край, Пермский район, Култаевское с/п, п. Протасы
136	59:32:3250001:22506	Российская Федерация, край Пермский, муниципальный округ Пермский, поселок Протасы, улица Лесная, з/у 1
137	59:32:3250001:23085	Пермский край, Пермский муниципальный район, Култаевское с/п, п. Протасы
138	59:32:3250001:23086	Пермский край, м.р-н Пермский, с.п. Култаевское, п. Протасы
139	59:32:4070004:159	край Пермский, р-н Пермский, с/п Култаевское, д. Косотуриха
140	59:32:4070004:3211	Российская Федерация, край Пермский, м.о. Пермский, д Косотуриха, ул Центральная, зу 62
141	59:32:0780001:756	Пермский край, Пермский р-н, д Косотуриха, ул Кирова
142	59:32:0780001:791	Российская Федерация, Пермский край, Пермский муниципальный округ, деревня Косотуриха
143	59:32:0780001:773	Российская Федерация, Пермский край, муниципальный округ Пермский, деревня Косотуриха, улица Кирова
144	59:32:0780001	край Пермский, р-н Пермский
145	59:32:0670001	край Пермский, р-н Пермский
146	59:32:3250001	край Пермский, р-н Пермский
147	59:32:4070004	край Пермский, р-н Пермский

СХЕМА РАСПОЛОЖЕНИЯ ГРАНИЦ ПУБЛИЧНОГО СЕРВИТУТА





Условные обозначения приведены на листе 1

Масштаб 1:2000

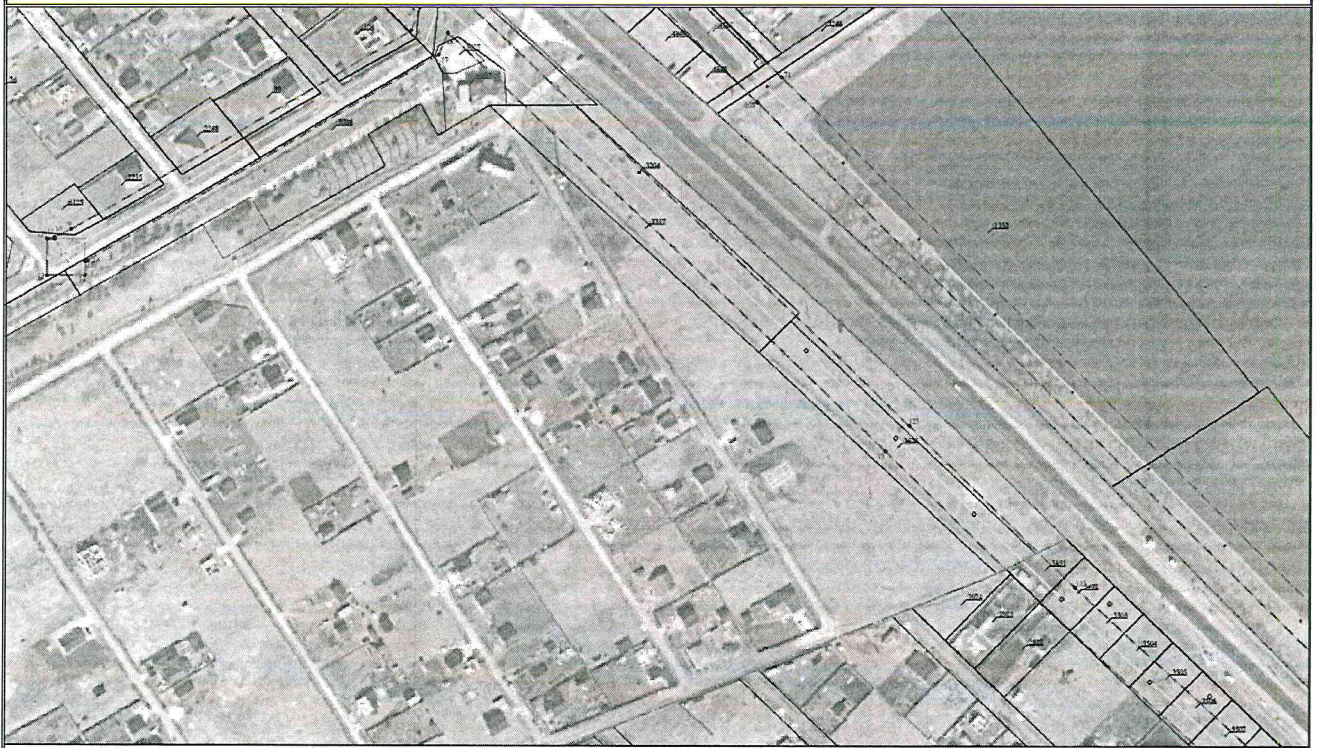
Лист 2 из 6



Условные обозначения приведены на листе 1

Масштаб 1:2000

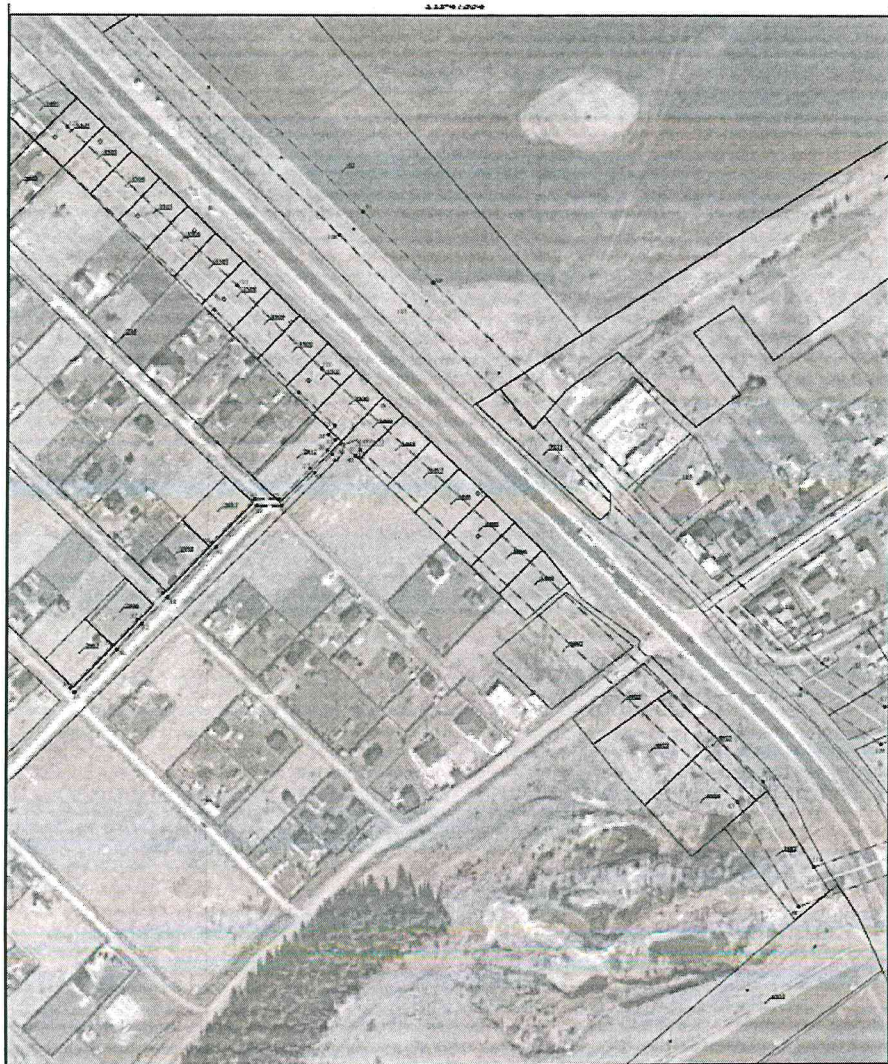
Лист 3 из 6



Условные обозначения приведены на листе 1

Масштаб 1:2000

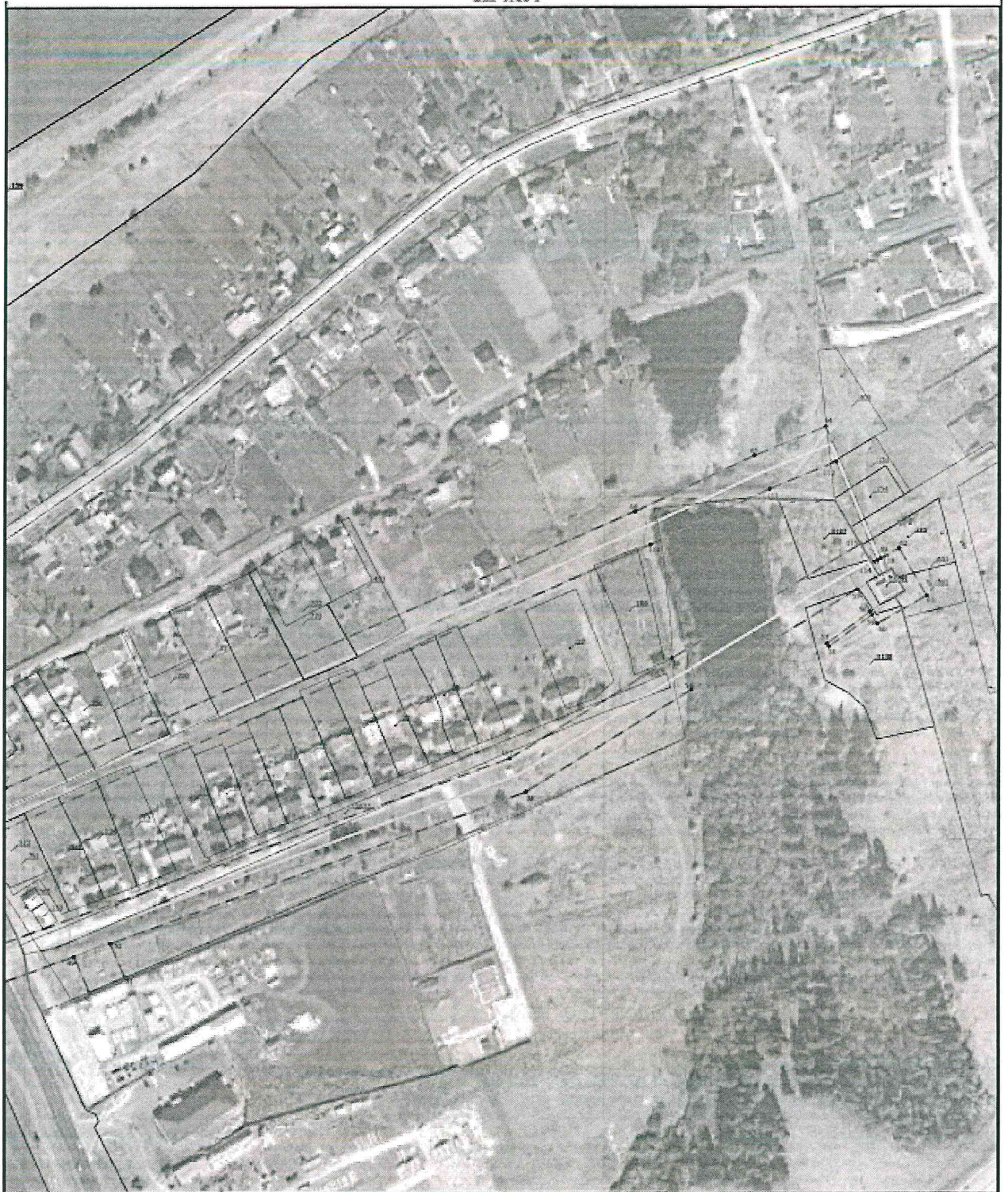
Лист 4 из 6



Условные обозначения приведены на листе 1

Масштаб 1:2000

Лист 5 из 6



Условные обозначения приведены на листе 1

Масштаб 1:2000

Лист 6 из 6

Приложение 3
к распоряжению
комитета имущественных
отношений администрации
Пермского муниципального округа
от 07.10.2024 № 3395

ОПИСАНИЕ МЕСТОПОЛОЖЕНИЯ ГРАНИЦ ПУБЛИЧНОГО СЕРВИТУТА

Каталог координат		
Площадь зоны публичного сервитута г. Пермь, кв. м		
Обозначение характерных точек границ	Координаты, м	
	X	Y
1	503533.17	2208008.65
2	503466.04	2208199.96
3	503281	2208438.59
4	503095.75	2208683.64
5	503032.66	2208778.58
6	502875.02	2209011.77
7	502837.94	2209051.05
8	502823.64	2209045.35
9	502704.2	2208840.22
10	502699.34	2208830.22
11	502698.6	2208830.61
12	502698.6	2208825.81
13	502676.7	2208825.81
14	502676.7	2208848.67
15	502664.96	2208848.67
16	502685.65	2208850.09
17	502809.19	2209062.2
18	502822.4	2209067.46
19	502572.15	2209332.21
20	502475.5	2209432.83
21	502374.12	2209542.04
22	502321.25	2209596.01
23	502299.44	2209619.03
24	502294.06	2209614.72
25	502290.35	2209619.34
26	502283.95	2209614.31
27	502272.17	2209603.57
28	502251.77	2209583.97
29	502251.77	2209567.96
30	502229.53	2209540.94
31	502190.87	2209509.83
32	502173.72	2209493.4
33	502157	2209477.3
34	502129.34	2209430.56
35	502126.55	2209433.42
36	502134.23	2209480.38
37	502170.96	2209496.28
38	502188.11	2209513.71
39	502220.77	2209543.82
40	502247.77	2209569.67
41	502247.77	2209583.67
42	502269.45	2209606.49
43	502281.36	2209617.37
44	502287.85	2209622.47
45	502280.23	2209631.97
46	502294.18	2209635.15
47	502055.59	2209876.35
48	501967.12	2209915.81
49	502021.09	2210008.93
50	502000.64	2210017.63
51	502009.21	2210037.73
52	502028.59	2210029.48
53	502114.7	2210265.48
54	502173.31	2210359.5
55	502230.33	2210453.24
56	502217.56	2210460.55
57	502199.41	2210436.25
58	502197.8	2210437.45
59	502215.81	2210461.55
60	502210.76	2210464.44
61	502226.63	2210492.13
62	502253.73	2210476.6
63	502247.84	2210466.32
64	502323.79	2210435.44
65	502307.01	2210395.21
66	502274.91	2210327.13
67	502117.03	2209970.39

1	2	3
68	502144.89	2209930.19
69	502391.05	2209680.9
70	502436.28	2209636.32
71	502795.74	2209268.58
72	502041.54	2209019.96
73	503351.68	2208707.75
74	503389.44	2208667.93
75	503400.2	2208674.07
76	503411.13	2208656.12
77	503398.55	2208648.77
78	503400.94	2208558.82
79	503493.62	2208437.37
80	503460.25	2208460.88
81	503461.85	2208457.87
82	503464.03	2208458.83
83	503473.08	2208438.78
84	503465.12	2208433.22
85	503562.63	2208247.43
86	503645.65	2208066.69
87	503563.97	2208011.25
88	503559.59	2208020.42
89	503540.55	2208018.81
1	503533.17	2208008.65
90	503541.12	2208020.86
91	503539.43	2208022.4
92	503535.06	2208021.58
93	503619.59	2208091.29
94	503543.94	2208237.85
95	503451.58	2208418.13
96	503377.36	2208377.16
97	503485.04	2208209.22
98	503547.71	2208030.96
99	503541.12	2208020.86
99	503365.97	2208304.93
100	503441.89	2208433.77
101	503380.07	2208553.48
102	503377.51	2208649.98
103	503336.62	2208693.11
104	503026.6	2209005.3
105	502780.74	2209253.68
106	502421.31	2209621.59
107	502376.18	2209666.07
108	502128.62	2209916.79
109	502093.01	2209968.01
110	502255.83	2210335.91
111	502247.81	2210403.73
112	502303.57	2210441.5
113	502246.84	2210464.57
114	502245.6	2210462.41
115	502256.12	2210455.35
116	502191.17	2210448.46
117	502133.71	2210256.29
118	502012.96	2209925.46
119	502068.79	2209892.92
120	502336.39	2209610.57
121	502389.34	2209536.5
122	502490.73	2209447.29
123	502387.41	2209346.63
124	502343.91	2209075.3
125	502891.44	2209024.97
126	503050.13	2208790.23
127	503112.22	2208696.8
128	503297.55	2208501.65
99	503365.97	2208394.93